

TECHNICAL DATASHEET | TE DIN PN16 CON BRIDAS

Características Generales

- Presión nominal PN16
- Presión max. diseño 16 barg
- Rango de Temperatura -10 °C + 200 °C
- Presión máxima de vacío: 10 mbar @200 °C
- Declaración de conformidad según directiva 2014/68UE (PED), marcaje CE.

Normativas

- Brida fija según DIN 2633-1 TYPE 11
- Brida loca según DIN 2673
- Diseño DIN 2848

Especificación de material:

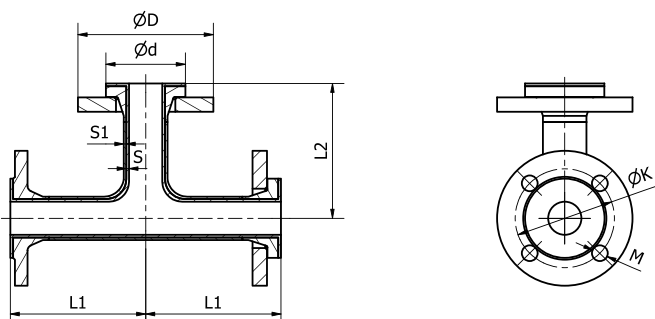
- Revestimiento ASTM-D 1457-78 Tipo IV-V DIN 2874
- Brida DIN 17100
- Cuerpo DIN 1629 Parte 3

Tolerancia:

De acuerdo con las directrices de la GKV

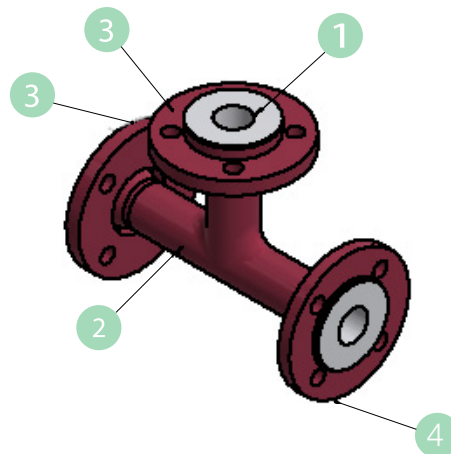
- Grosor de la pared: 10%
- Diámetro: 5%

Dimensiones (mm.)



DN1	d1	S	L1	L2	S1	d	K	D	N°XM	Peso (Kg)
25	22	3	110	110	2.6	68	85	115	4X12	4.4
40	37	3	150	150	2.6	88	110	150	4XM16	7.8
50	48	3	120	120	2.9	102	125	165	4XM16	5.5
80	75	4	165	165	3.2	138	160	200	8XM16	10

Materiales



Pos.	Descripción	Material
1	Recubrimiento	PTFE
2	Cuerpo	St 35
3	Brida loca	R-St 37-2
4	Brida fija	R-St 37-2