

# TECHNICAL DATASHEET | MIRILLA DIN PN16 CRISTAL Prensado

## Características Generales

- Presión nominal PN16
- Presión max. diseño 16 barg
- Rango de Temperatura -10 °C + 200 °C
- Presión máxima de vacío: 10 mbar @200 °C
- Declaración de conformidad según directiva 2014/68UE (PED), marcaje CE.

## Normativas

- Brida fija según DIN 2633-1 TYPE 11
- Diseño DIN 2848

### Especificación de material:

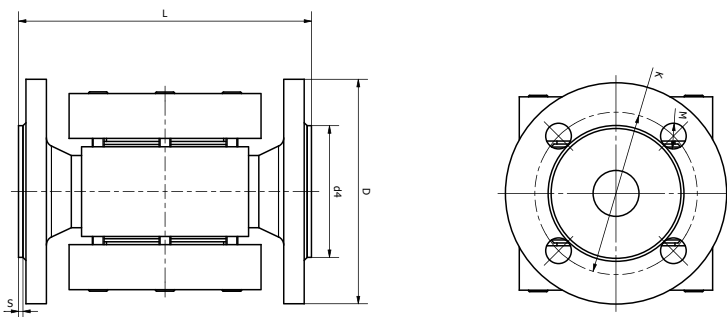
- Revestimiento ASTM-D 1457-78 Tipo IV-V DIN 2874
- Brida DIN 17100
- Cuerpo DIN 1629 Parte 3

### Tolerancia:

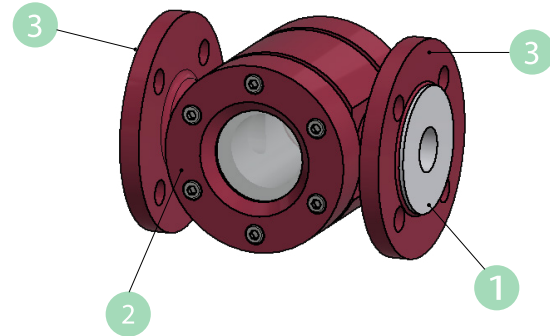
De acuerdo con las directrices de la GKV

- Grosor de la pared: 10%
- Diámetro: 5%

## Dimensiones (mm.)



## Materiales



Pos.	Descripción	Material
1	Recubrimiento	PTFE
2	Marcos de acero	St 35
3	Bridas	R-St 37-2

DN	S	D	d4	K	N°XM	L	Peso (Kg)
25	3	115	68	85	4xM14	160	5,2
40	3	150	88	110	4xM16	200	8,8
50	3	165	102	125	4xM16	230	12,6
80	4	200	138	160	4xM16	310	25,1